



4 Ports USB 3.0 **PCI-Express Adapter**

Making Life Simple

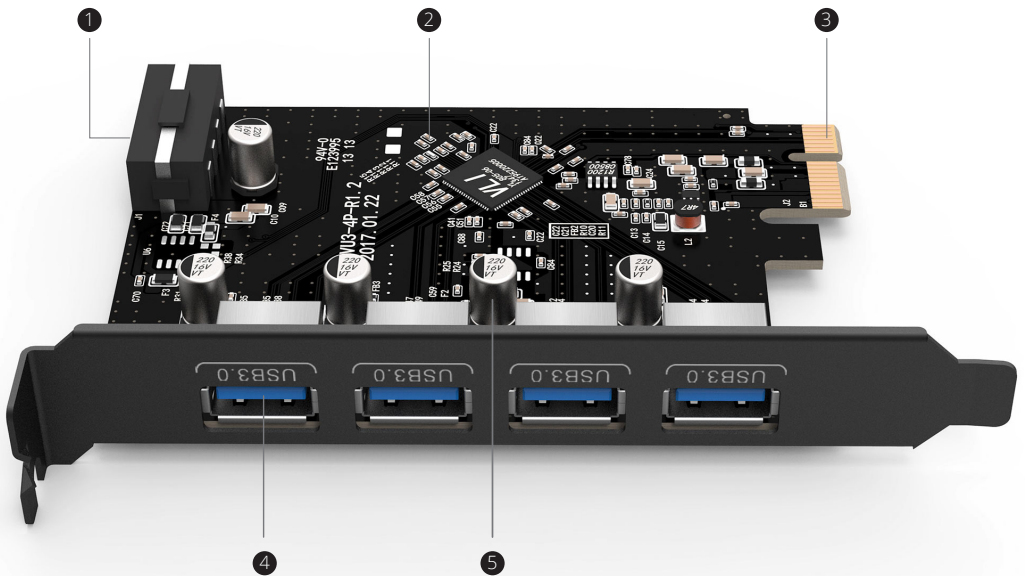
Manual de Usuario



**POWER
EVERYWHERE**

PLACA PCI-E DE 4 PUERTOS USB 3.0

4 Puertos USB 3.0 superspeed. Velocidad más rápida, una mayor cantidad de puertos y un rendimiento superior son la definición de este producto. USB 3.0 / 10 veces más veloz. Transmisión rápida de hasta 5Gb/s. Puertos completamente independientes y que no interfieren entre sí.



- 1 Interfaz de alimentación Molex 4 pines
- 2 PCBA de alta calidad. Componente electrónicos precisos
- 3 PCI-EXPRESS Compatible con "HOT SWAP"
- 4 4 Puertos USB 3.0 de Alta Velocidad.
- 5 Capacitores Sólidos de larga vida útil y gran estabilidad



PARA INSTALAR EN SU PC

Expanda su Performance. Placa compatible con cualquier computadora de escritorio con Windows o Linux. Compatible con la ranura PCI Express x1, x2, x4, x8 o x16.

Simplemente instale la placa PCI-E en la parte trasera de su PC. Retire la ranura para dejar accesibilidad a los 4 puertos USB 3.0 de la placa.



DISEÑO
EFICIENTE /
*Amplía la
capacidad de
trabajo*

VELOCIDAD 3.0 DE TRANSFERENCIA

Velocidad de transferencia de hasta 5 Gbps, 10 veces mayor que un USB 2.0. Transmisión estable y suministro de potencia adecuado. Permite a los usuarios agregar 4 puertos USB 3.0 a su computadora en segundos y mejoran en gran medida la eficiencia de trabajo.

El dispositivo también es compatible con versiones anteriores de USB 2.0 / 1.1

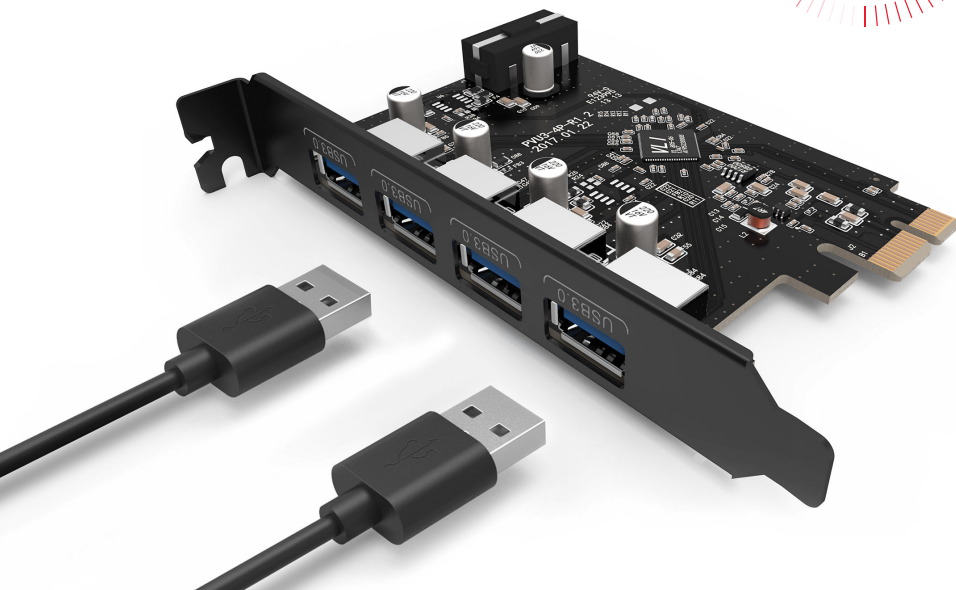
10 veces más rápido que USB 2.0

USB 3.0

5120Mbps

USB 2.0

480Mbps



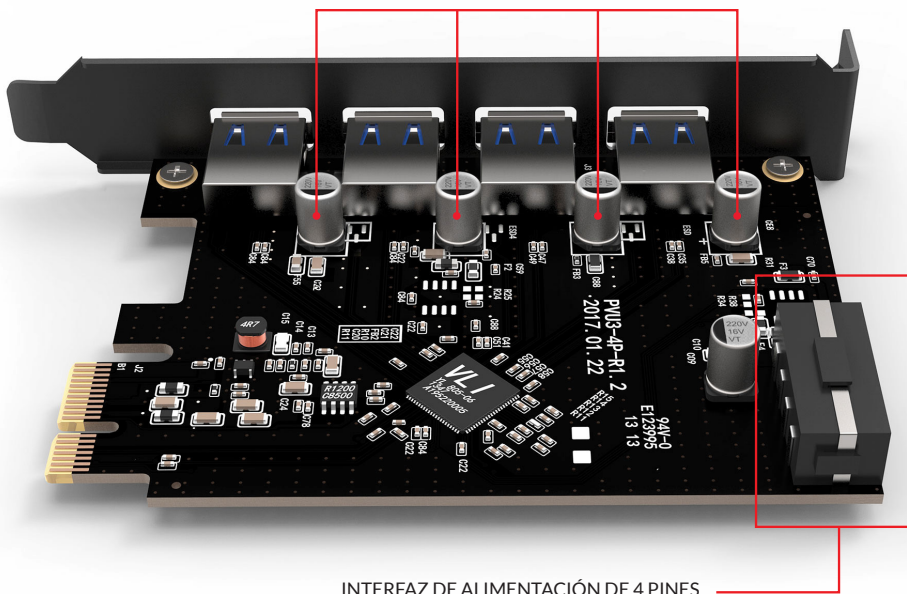
Amplía la capacidad de trabajo, por mayor conexión y velocidad

FUNCIONAMIENTO ESTABLE Y SEGURO

CAPACITORES SÓLIDOS - NO EXPLOTAN

Todos los capacitores son de estado sólido, hechos de conductores de polímero. Son resistentes a las altas temperaturas, tienen una larga vida útil y una gran estabilidad, garantizando un suministro de energía estable en todo el circuito electrónico.

CAPACITORES SÓLIDOS



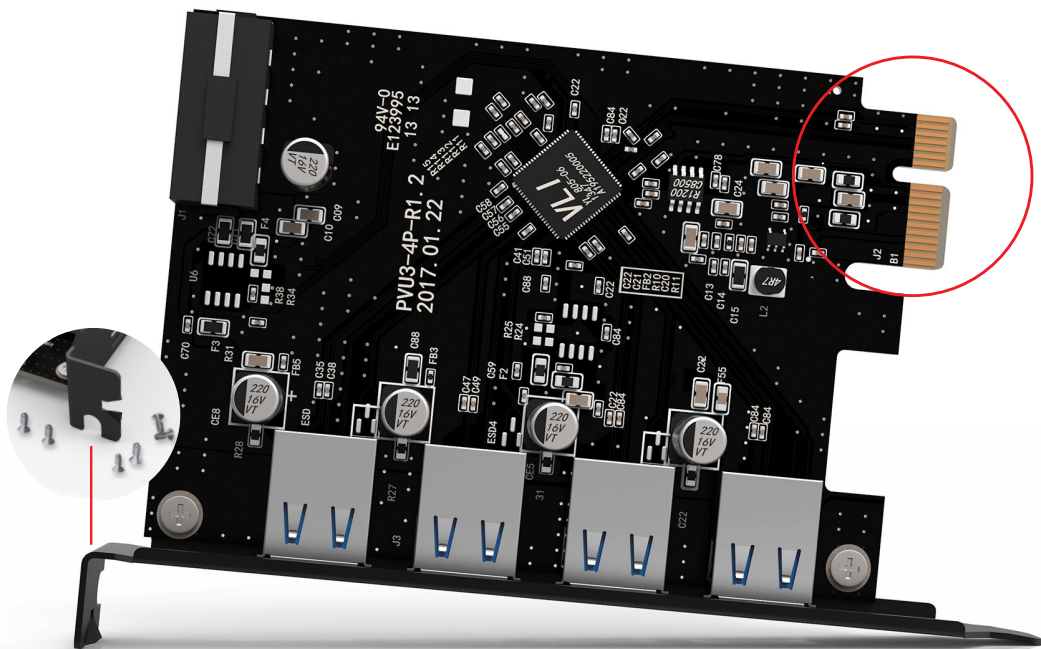
CONECTOR MOLEX 4 PIN

La interface Molex de 4 pines es compatible con todas las fuentes de alimentación de PC del mercado, es ecológica y ahorra energía.

La fuente de alimentación entrega de manera estable 5V 0.9A en cada puerto USB 3.0.

INTERFACE PCI-E STANDARD

Este producto está fabricado de acuerdo al estándar PCI-E y cumple con las especificaciones de PCI-Express 2.0, PCIe x1, x4, x8, x16. Todas estas interfaces son compatibles con "hot swap". Al conectar y desconectar un dispositivo no se necesita apagar el sistema



SOPORTE ESTABLE

El soporte fijo de la placa tiene un diseño de doble borde consolidado por tornillos.

ESPECIFICACIONES TÉCNICAS

	TASA DE TRANSFERENCIA	5Gbps
	CONEXIÓN PC	PCI-E
	SALIDA	USB 3.0 x 4
	TIPO USB 3.0	Alta velocidad 3.0
	CAPACITORES	Sólidos
	COLOR / MATERIAL	PCBA Negro
	SIZE	Aprox. 121 x 82 x 22 mm
	COMPATIBILIDAD	PC con Windows / Linux



4 PUERTOS
USB 3.0



CONEXIÓN
PCI-E

5Gb/s

VELOCIDAD DE
TRANSF.



CAPACITORES
SÓLIDOS

PRECAUCIONES

Si tiene algún problema con su nuevo producto Sentey, contáctenos tan pronto como sea posible, estaremos encantados de ayudarle.

Póngase en contacto con el equipo de atención al cliente de Sentey S.A. en rma@sentey.com para obtener más información.



ATENCIÓN

- ¡Proceda con PRECAUCIÓN cuando use su producto!. Cualquier operación incorrecta puede causar fallas, pérdidas o daños a su computadora, unidad y archivos.
- NO corte, pinche ni aplaste este producto.
- Mantenga este producto alejado de Fuego, Calor, Agua, Humedad, Aceite, Corrosivo y Magnetismo.
- Por favor, mantenga este producto lejos de los niños.
- NO desarme ni repare este producto sin la autorización de SENTEY.
- Se requiere una fuente de alimentación para esta placa SENTEY. Asegúrese que esté correctamente conectada.
- Los USB HOSTS de esta placa SENTEY pueden recargar su teléfono o tabletas, etc. Sin embargo, esta placa USB 3.0 no es un cargador, no se recomienda cargar sus dispositivos. Siempre se recomienda cargar su dispositivo con un cargador dedicado.
- Por favor descargue e instale el Driver desde el sitio web de SENTEY: www.sentey.com
Ante cualquier duda, póngase en contacto con el equipo de atención al cliente de SENTEY: rma@sentey.com



Teléfono en Argentina • 011 4924 1314 • email • rma@sentey.com



**POWER
EVERYWHERE**